



## **Avis de Course**

### **Régate « PORS BEAC'H AMICAL'S CUP Du 21 Juin au 22 Juin 2014**

organisée par **Le Centre Nautique de Rostiviec Loperhet et  
L'Association des Usagers de Pors Beac'h.**

#### **1) Règles**

**La régata sera régie par :**

- les règles telles que définies dans *Les Règles de Course à la Voile 2013-2016*,
- les règlements fédéraux,
- les règles de classe des séries monotypes lorsqu'elles s'appliquent,
- le RIPAM (règles spécifiques et règles de route lorsqu'elles s'appliquent),
- les Annexes aux IC type FFV, annexes permanentes du GCI,
- le présent Avis de Course,
- les Instructions de Course spécifiques, les Annexes et les éventuels avenants..

#### **2) Publicité**

En application de la Régulation 20 de l'ISAF (Code de Publicité), telle que modifiée par le règlement de publicité de la F.F.Voile, les bateaux peuvent être tenus de porter la publicité choisie et fournie par l'autorité organisatrice.

#### **3) Admissibilité et Inscription :**

- monocoques habitables armés pour une navigation dans la zone **< 6 milles**,
- équipés d'un émetteur/récepteur VHF **OUI**
- équipés d'un moteur adapté avec le carburant nécessaire pour naviguer à une vitesse au moins égale à 4 nœuds sur 20 milles **OUI**
- classes du Guide OSIRIS admises : **A, B, C, D, E, F, G, L, R1, R2, R3, R4**

Les concurrents (chaque membre de l'équipage) résidant en France doivent présenter au moment de leur inscription :

- leur licence FFVoile valide portant le cachet médical et accompagnée d'une autorisation parentale pour les mineurs
- l'autorisation de port de publicité
- le certificat de jauge ou de conformité

Les concurrents étrangers non licenciés en France devront justifier de leur appartenance à une autorité Nationale membre de l'ISAF.

**La confirmation des inscriptions sera à faire :**

**à Pors Beac'h , Le vendredi 20 juin 2014 de 18 heures à 21 heures.**

**au Bureau du GCI, le Samedi 21 Juin 2014 de 8h00 à 10h00**

**Il n'y aura pas de possibilité de confirmer son inscription le samedi matin à Pors Beac'h**

- le montant des frais d'inscription est fixé à **30,00 € ( comprenant 3 repas pour la soirée de samedi)**
- il est possible (même souhaitable) de réaliser une pré-inscription par internet. Il suffit de renseigner le formulaire mis en ligne sur le site du **GCI**.  
( [http://gci-brest.chez-alice.fr/avis\\_2013.html](http://gci-brest.chez-alice.fr/avis_2013.html)).
- les Instructions de Courses seront disponibles à la confirmation de l'inscription.

#### **4) programme des courses :**

- **Samedi 21 Juin , à 14h00 :**

premier signal d'avertissement à proximité **de la pointe du château pour des parcours de type « Banane » ou « Côtier ».**

-**Dimanche 22 Juin, à 10H00 :**

premier signal d'avertissement à proximité **de la pointe du château pour des parcours de type « Banane » ou « Côtier ».**

- le nombre maximum de courses est fixé à **3**,  
**1** course doit être courue pour valider la régata.

#### **5) Classements :**

- les classements se feront selon la formule **temps sur temps** du guide OSIRIS,
- la composition des flottes de course sera définie comme suit :

Grande course	rating net >= à 19
Course	rating net <19
Plaisance	tout rating.

La composition des flottes est susceptible d'être modifiée en fonction des inscriptions.

- le système de points sera celui du système H du Guide OSIRIS (modif.A4 RCV),
- sauf modification par les Instructions de Course, le départage des ex-æquo sera fait en conformité à A8 des RCV.

#### **6) Communication Radio**

Excepté en cas d'urgence, un bateau ne doit ni effectuer de transmission radio pendant qu'il est en course ni recevoir de communications radio qui ne soient pas recevables par tous les bateaux.

Cette restriction s'applique également aux téléphones portables.

## 7) Décharge de responsabilité

Les concurrents participent à la régata entièrement à leurs propres risques. La décision de participer à une course ou de rester en course relève de leur seule responsabilité.

L'autorité organisatrice n'acceptera aucune responsabilité, en cas de dommage matériel, de blessure ou de décès, dans le cadre de la régata, aussi bien avant, pendant, qu'après la régata.

## 8) Assurance

Les concurrents étrangers non licenciés FFVoile devront justifier d'une assurance valide en responsabilité civile avec une couverture d'un montant minimal de 1,5 million d'Euros.

## 9) Résultats :

- les résultats de cette épreuve seront intégrés aux championnats :

Championnats du GCI

Championnat du Finistère

Classement national des croiseurs

## 10) Informations complémentaires :

Tarifs des repas supplémentaires pour la soirée du samedi soir.

Adulte : 12 €

Enfants : 8 €

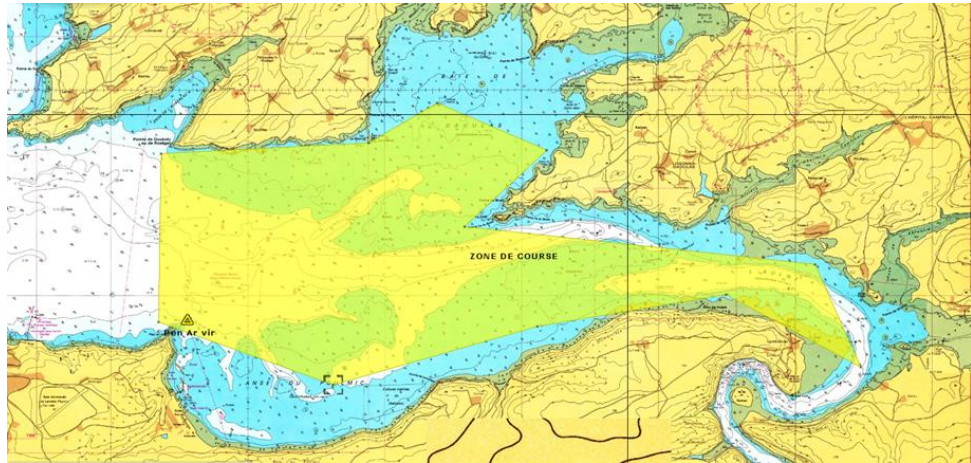
Il est conseillé de réserver ses repas lors de la préinscription.

(Nombre de repas limité à 200).

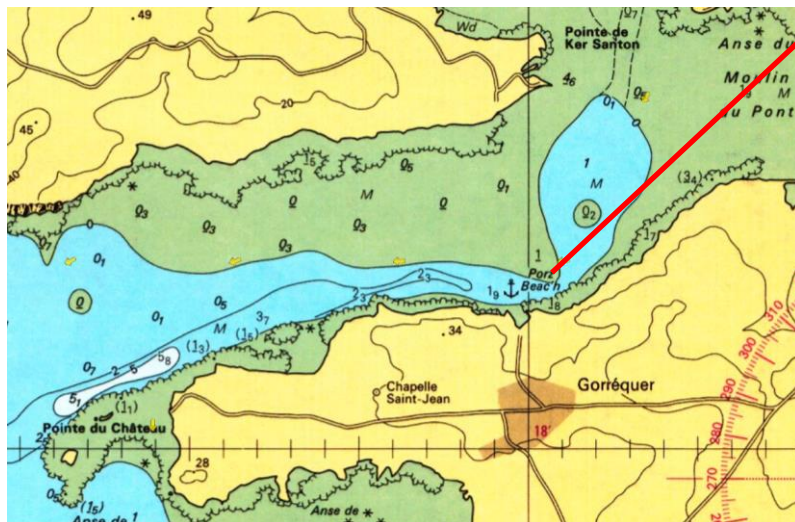
## 11) Horaires des marées (Brest) :

Date	Heure	Hauteur	Coeff.
Sam. 21	00h17	6,00m	60
	06h43	2,15m	
	12h53	5,80m	58
	19h18	2,30m	
Dim. 22	01h25	5,90m	57
	07h50	2,25m	
	14h02	5,80m	58
	20h26	2,25m	

**11) Zone de course :**



**11) Obstacles zone de mouillage :**



Banc du Rozen du l'Est de la zone de mouillage